

Ferienprogramm  
Freizeitgruppen  
Familienentlastender Dienst  
**Agende**



**Offene Behindertenausschüsse  
in Landkreis Güzüg**

# Impressum

## Ansprechpartner & Adressen

Lebenshilfe- Zentrum Günzburg  
Offene Behindertenarbeit

### Ekatere Klug

Telefon: 08221 / 93040 -241  
e.klug@lhdi.de

### Rositha Hempe

r.hempe@lhdi.de

### Mihaela Danzl

Telefon: 08221 / 93040-242  
m.danzl@lhdi.de

### Herausgeber:

Lebenshilfe-Zentrum Günzburg  
Adolph-Kolping-Straße 1  
89312 Günzburg

Telefon: 08221 / 93040 - 241  
Telefax: 08221 / 93040 - 199

Bildernachweise: Die Quellenangaben befinden sich auf jedem Bild.

**Titelfoto:** Gruppenfoto Mallorca 2019

# **I n h a l t**

Vorwort	6
Ferienprogramm	7-38
Anmeldeformular	27-30
Freizeiten	39-40
Allgemeines	41-47
Familientlastender Dienst	48
Freizeitgruppen	49
Spiel- und Lerngruppe	50
Kindergruppe	51
Jugendgruppe	52
Teeniegruppe	53
Vorgemerkt, Termine 2020	54

## Förderung

Die Offene Behinderten Arbeit der Lebenshilfe Donau-  
Iller werden gefördert von folgenden Institutionen:

**AKTION  
MENSCH**



Bayerisches Staatsministerium für  
Arbeit und Soziales, Familie und Integration

BEZIRK  
SCHWABEN



**Lebenshilfe-Stiftung**  
für den Landkreis Günzburg

## Vorwort

Liebe Teilnehmer und Teilnehmerinnen,  
Liebe Eltern und Angehörige, liebe Interessierte,

vielen Dank für Ihr Vertrauen! Wir freuen uns, Ihnen unser Programmheft für das Jahr 2020 vorzustellen.

Wir haben wieder ein spannendes Programm zusammengestellt und freuen uns heute schon auf gemeinsame, erlebnisreiche Ausflüge und Gruppenprojekte.

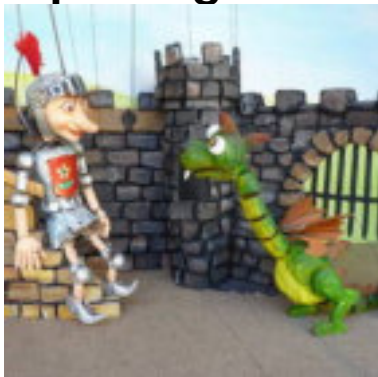
Ein „herzliches Dankeschön“ gilt unseren Betreuern und Betreuerinnen für die Gestaltung und Planung der Aktivitäten und die achtsame und liebevolle Betreuung in 2019. Wir freuen uns darüber, wenn bei unseren vielfältigen Angeboten und Freizeiten in 2020 das ganze Team wieder mit an Bord ist.

Nun wünschen wir Ihnen viel Spaß beim Entdecken der Angebote und wir freuen uns über zahlreiche Anmeldungen.

Ihr OBA-Team

## Faschingsferien

### Topolino Figuren Theater



<https://topolino-figurentheater.de/der-kleine-ritter>

Wir schauen uns das Theaterstück „Der kleine Ritter“ an.

Der kleine Ritter fürchtet sich vor Pferden und reitet auf einer Burgziege. Dabei erlebt er spannende Abenteuer.

**Wann ?**



Sonntag 23. Februar 2020

von 9 Uhr bis 16 Uhr

(andere Betreuungszeiten nach Absprache möglich)

**Wo?**



Topolino Figurentheater Neu-Ulm

Treffpunkt

Lebenshilfe-Zentrum Günzburg

**Leitung**



Nadine Schurr

und weitere Mitarbeiter / innen

**Preis**



15 Euro

Mittagessen, Fahrt, Eintritt

## Faschingsferien

### Rose o tagsu zugi Burgau



Wir besuchen den traditionellen Burgauer Faschingsumzug

[www.google.com/faschingsbilder](http://www.google.com/faschingsbilder)

**Wa ?**



Montag 24. Februar 2020

von 9 Uhr bis 16 Uhr

(andere Betreuungszeiten nach Absprache möglich)

**Wb?**



Stadt Burgau

Treffpunkt

Lebenshilfe-Zentrum Günzburg

**Leitu g**



Roswitha Hempe und weitere

Mitarbeiter / innen

**Preis**



15 Euro

Mittagessen und Fahrt

## Faschingsferien

# Faschi gi Le e shilfe-Ze t u Gü z u g



<https://www.moritz.de/journal/feste/>

Wir basteln Faschingsmasken und kochen gemeinsam leckeres Faschingsessen. Mit Musik und lustigen Faschingsspielen verbringen wir den Nachmittag.

**Wa ?**



Dienstag 25. Februar 2020

von 9 Uhr bis 16 Uhr

(andere Betreuungszeiten nach Absprache möglich)

**Wo?**



Lebenshilfe-Zentrum Günzburg

**Leitu g**



Roswitha Hempe und weitere

ehrenamtliche Mitarbeiter / innen

**Preis**



12 Euro

Frühstück, Mittagessen und

Bastelmaterial



Osterferien

## Aqua Mundo Allgäu



<https://www.ferienpark-leutkirch.de>

Wir gehen in das riesige tropische Badeparadies in Leutkirch. Im Aqua Mundo gibt es 5 große Wasserrutschen, ein Wasserspielhaus und Schnorchelbecken mit Fischen.

**Wann?**



Montag 6. April 2020  
von 9 Uhr bis 19 Uhr  
(andere Betreuungszeiten nach Absprache möglich)

**Wo?**



Leutkirch in Allgäu

**Leitung**



Roswitha Hempe und Nico Hempe und weitere ehrenamtliche Mitarbeiter und Mitarbeiterinnen

**Preis**



30 Euro  
Eintritt mit Schwerbehindertenausweis,  
Fahrt  
Extra Taschengeld für das Mittagessen  
und Snacks mitnehmen

## Osterferien

### Ostereinstat



Wir basteln kreative Ostergeschenke und kochen gemeinsam Fastenessen.

<https://www.in-stadtmagazine.de/>

### Wann ?



Dienstag 7. April 2020

von 9 Uhr bis 16 Uhr

(andere Betreuungszeiten nach Absprache möglich)

### Wo?



Lebenshilfe-Zentrum Günzburg

### Leitung



Roswitha Hempe und

weitere Mitarbeiter / innen

### Preis



12 Euro

Frühstück, Mittagessen und

Bastelmaterial

## Osterferien

### Kreativtag Lebenshilfe-Zentrum Günzburg



<https://www.gartenhaus-gmbh.de>

Für begeisterte  
Heimwerker, Maler,  
Lackierer und  
Beobachter:  
wir gestalten unseren  
Gartenzaun mit Farbe

**Wann?**



Mittwoch 8. April 2020  
von 10 Uhr bis 16 Uhr  
(andere Betreuungszeiten nach Absprache möglich)

**Wo?**



Lebenshilfe-Zentrum Günzburg

**Leitung**



Roswitha Hempe und  
weitere Mitarbeiter / innen

**Preis**



12 Euro  
Mittagessen und Bastelmaterial

## Osterferien

### AOK-Ernährungsekskurs



Bewusst essen und genießen: gute Ernährung wirkt sich positiv auf den gesamten Körper aus. In den Kursen der AOK-Ernährungswerkstatt der AOK Bayern erfahren wir welche Lebensmittel besonders wertvoll sind und kochen gemeinsam eine leckere und gesunde Mahlzeit.

[www.aok.de](http://www.aok.de)

#### Wann ?

Donnerstag 9. April 2020

von 11 Uhr bis 18 Uhr

(andere Betreuungszeiten nach Absprache möglich)



#### Wo?

AOK Bayern Günzburg



Treffpunkt

Lebenshilfe-Zentrum Günzburg

#### Leitung

Roswitha Hempe und

weitere Mitarbeiter / innen



#### Preis

15 Euro

Fahrt und Teilnahmegebühren



## Pfingstferien

### Pony Camp Familie Böck



[www.ponycamp-boeck.de](http://www.ponycamp-boeck.de)

Wir besuchen den Bauernhof der Familie Böck. Pony Camp ist ein ruhiger gelegener Reiter- und Bauernhof. Wir reiten auf Ponys und picknicken. Anschließend gehen wir noch Eis essen.

### Wann ?



Mittwoch 3. Juni 2020

von 9 Uhr bis 16 Uhr

(andere Betreuungszeiten nach Absprache möglich)

### Wo?



Treffpunkt

Lebenshilfe-Zentrum Günzburg

Pony Camp befindet sich 2 km außerhalb des Ortes Loppenhausen, inmitten von grünen Weiden, in der Nähe eines Waldes und Badeweiher im Mindeltal.

### Leitung



Nadine Schurr und

weitere Mitarbeiter / innen

### Preis



25 Euro

Frühstück, Fahrt und Teilnahmegebühren

## Sommerferien

### Wackelwald am Fedesee



Für große und kleine Naturfreunde!  
Wir laufen durch den Wackelwald und bewundern die Natur.

### Wann?



Montag, 27. Juli 2020  
von 9 Uhr bis 16 Uhr  
(andere Betreuungszeiten nach Absprache möglich)

### Wo?



Treffpunkt  
Lebenshilfe-Zentrum Günzburg

### Leitung



Roswitha Hempe, Nico Hempe

### Preis



20 Euro  
Fahrt, Eintritt und Essen

## Sommerferien

### Shi tag



Bei gutem Wetter besuchen wir das Waldbad Günzburg oder wir gehen ins Schwimmbad.

<https://atalanda.com/guenzburg/vendors/waldbad-gunzburg>

### Wa ?



Dienstag, 28. Juli 2020  
von 9 Uhr bis 16 Uhr  
(andere Betreuungszeiten nach Absprache möglich)

### Wb?



Treffpunkt  
Lebenshilfe-Zentrum Günzburg

### Leitu g



Roswitha Hempe, Nico Hempe

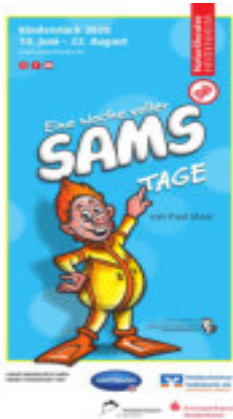
### Preis



15 Euro  
Essen, Eintritt und Fahrt

Sommerferien

## Naturtheater Heide hei



## Ein Wochenende die SAMStage

Wir schauen uns die neue  
Abenteuergeschichte von Sams und  
Herrn Taschenbier an.

[www.naturtheater.de](http://www.naturtheater.de)

**Wann ?**



Mittwoch 29. Juli 2020  
von 13 Uhr bis 18:30 Uhr

**Wo?**



Treffpunkt  
Lebenshilfe-Zentrum Günzburg

**Leitung**



Frau Hempe und  
weitere Mitarbeiter / innen

**Preis**



30 Euro  
Fahrt und Eintritt



## Sommerferien

### So e zeit ist Eiszeit



[www.punktfranchise.de](http://www.punktfranchise.de)

Wir besuchen die Eisdiele in Günzburgs Innenstadt. Wir spazieren durch die Altstadt Günzburgs und genießen die Sommerzeit.

### Wa ?



Donnerstag, 30. Juli 2020

von 10 Uhr bis 16 Uhr

(andere Betreuungszeiten nach Absprache möglich)

### Wo?



Treffpunkt

Lebenshilfe-Zentrum Günzburg

### Leitung



Frau Hempe und

weitere Mitarbeiter / innen

### Preis



10 Euro

Mittagessen, Eis

## Sommerferien

### De Blautopfi Blaueue



<https://reisebloegle.de/blautopf/>

Wir fahren mit dem Zug nach Blaubeuren.

Wir besuchen den Blautopf und unternehmen eine Panoramatour mit dem Blautopf-Bähnle.

**Wa ?**



Freitag, 31. Juli 2020

von 9 Uhr bis 17 Uhr

(andere Betreuungszeiten nach Absprache möglich)

**Wo?**



Treffpunkt

Lebenshilfe-Zentrum Günzburg

**Leitung**



Frau Hempe und

weitere Mitarbeiter / innen

**Preis**



30 Euro

Zugfahrt, Bähnle, Mittagessen, Eis

## Sommerferien

### Spieltagi Le e shilfeZe t u



www.google.com

Sommerzeit ist Gartenzeit!  
Wir spielen im Garten des  
Lebenshilfe-Zentrums  
verschiedene Ball-, Lauf-,  
Kreativ- und  
Geschicklichkeitsspiele.

#### Wa ?



Montag, 3. August 2020  
von 9 Uhr bis 16 Uhr  
(andere Betreuungszeiten nach Absprache mög-  
lich)

#### Wb?



Treffpunkt  
Lebenshilfe-Zentrum Günzburg

#### Leitu g



Ehrenamtliche Mitarbeiter / innen der  
OBA

#### Preis



10 Euro  
Essen und Teilnahmegebühren

## Sommerferien

### Bobbahn und Kletterpark



<http://www.sommerbob.de/>

Alle Abenteuerlustige:  
an diesem Tag erwartet  
uns ein sportliches  
Vergnügen mit einer  
rasanten Fahrt mit der  
Sommerbobbahn und  
anschließendem Besuch  
im Kletterpark.

#### Wann?



Dienstag, 4. August 2020  
von 9 Uhr bis 17 Uhr

#### Wo?



Treffpunkt  
Lebenshilfe-Zentrum Günzburg  
(Freizeitbetriebe Möck, Sonnenbühl- Erpfingen)

#### Leitung



Nico Hempe, Roswitha Hempe und  
weitere Mitarbeiter / innen der OBA

#### Preis



35 Euro  
Fahrt, Eintritt, Essen

## Sommerferien

### Waldtagstat **Alltag**



[www.google.com/waldbilder](http://www.google.com/waldbilder)

Wir freuen uns auf ein Waldabenteuer.

Wir entdecken die Tiere des Waldes, seine große Pflanzenvielfalt, verschlungene Wege und Pfade. Wir machen ein Picknick auf einer schönen Wiese und lauschen der Natur.

### Wa ?



Mittwoch, 5. August 2020

von 9 Uhr bis 16 Uhr

(andere Betreuungszeiten nach Absprache möglich)

### Wb?



Treffpunkt

Lebenshilfe-Zentrum Günzburg

### Leitu g



Roswitha Hempe, Nico Hempe

### Preis



10 Euro

Essen, Fahrt und Teilnahmegebühren

## Sportagi LebenshilfeZeit



An diesem Tag lassen wir unseren Sportgeist raus! Wir machen uns im Lebenshilfe-Zentrum warm, fahren ins Freibad und verbringen dort den restlichen Nachmittag.

### Wann ?



Donnerstag, 6. August 2020  
von 9 Uhr bis 16 Uhr  
(andere Betreuungszeiten nach Absprache möglich)

### Wo?



Treffpunkt  
Lebenshilfe-Zentrum Günzburg

### Leitung



Nico Hempe, Roswitha Hempe

### Preis



15 Euro  
Essen, Fahrt und Eintritt

## Sommerferien

# Gilltagi Le e shilfeZe t u



Wir grillen im Garten und verbringen schöne Stunden an der frischen Sommerluft.

[www.valentin-behringer.de/](http://www.valentin-behringer.de/)

**Wa ?**



Freitag, 7. August 2020

von 9 Uhr bis 16 Uhr

(andere Betreuungszeiten nach Absprache möglich)

**Wb?**



Treffpunkt

Lebenshilfe-Zentrum Günzburg

**Leitu g**



Ehrenamtliche Mitarbeiter / innen der OBA

**Preis**



8 Euro

Essen und Getränke

## Sommerferien

### Legoland



<https://de.wikipedia.org/wiki/Legoland>

Wir besuchen den Freizeitpark Legoland. Wir fahren Achterbahn, essen Eis und bewundern zahlreiche Werke aus Legobausteinen.

### Wann ?



Montag, 10. August 2020  
von 9 Uhr bis 16 Uhr  
(andere Betreuungszeiten nach Absprache möglich)

### Wo?



Treffpunkt  
Lebenshilfe-Zentrum Günzburg

### Leitung



Nico Hempe, Roswitha Hempe und weitere ehrenamtliche Mitarbeiter / innen der OBA

### Preis



noch offen



## Sommerferien

### Bauernhofmuseum Illerbeuren



<https://www.bauernhofmuseum.de/>

Wir besuchen das  
Schwäbische  
Bauernhofmuseum  
Illerbeuren.

Ein lebendiger Eindruck in  
die Geschichte erwartet  
uns.

### Wann?



Dienstag, 11. August 2020

von 9 Uhr bis 16 Uhr

(andere Betreuungszeiten nach Absprache  
möglich)

### Wo?



Treffpunkt

Lebenshilfe-Zentrum Günzburg

### Leitung



Ehrenamtliche Mitarbeiter / innen der  
OBA

### Preis



20 Euro

Fahrt, Eintritt und Essen

## Sommerferien

### A häopa k Vogelhe d



Wir erkunden den Archäopark Vogelherd „auf eigene Faust“.

Wir erleben eine spannende Reise in die Steinzeit

<http://www.archaeopark-vogelherd.de/>

### Wa ?



Mittwoch, 12. August 2020

von 9 Uhr bis 16 Uhr

(andere Betreuungszeiten nach Absprache möglich)

### Wb?



Treffpunkt

Lebenshilfe-Zentrum Günzburg

### Leitu g



Roswitha und Nico Hempe

und ehrenamtliche Mitarbeiter / innen der OBA

### Preis



20 Euro

Fahrt, Eintritt, Essen und Getränke

# A ldefo ula Fe ie a ge ote :

Name, Vorname: .....

Anschrift: .....

Telefon und Mail: .....

Geburtsdatum: ..... Pflegekasse: .....

Pflegegrad: keiner

Abrechnung Betreuungs- bzw. Pflegekosten:

über **Ve hi de u gspfege § SGB XI:** Ja  Nei

über **E tlastu gleistu ge § SGB XI:** Ja  Nei

Ich bin damit einverstanden, dass während des Freizeitangebots entstandene Fotos für die Öffentlichkeitsarbeit der Lebenshilfe Donau-Iller (Flyer, Internet, Zeitung o.ä.) genutzt werden dürfen.

**Ja**  **Nei**

Diese erhobenen personenbezogenen Daten dienen allein zum Zwecke der Planung, Durchführung und Abrechnung der einzelnen Maßnahmen und sind deshalb notwendig und erforderlich.

Mit Ihrer Unterschrift unter die Anmeldung kommt eine vertragliche Vereinbarung zustande (Art.6 DS-GVO Ziffer b).

Diese wird mit der Anmeldebestätigung unsererseits bestätigt.

Sie haben das Recht Ihre Einwilligung zur Speicherung und Verarbeitung Ihrer personenbezogenen Daten zu widerrufen.

.....  
Datum

.....  
Unterschrift Teilnehmer/in, bzw. Sorgeberechtigte

Bitte kreuzen Sie auf der Rückseite Ihr gewünschtes Angebot an.

# A ldefo ula Fe ie a ge ote

für (Name, Vorname).....

## Faschingsferien

Topolino Theater	<input type="checkbox"/>	23.02.20
Rosenmontagsumzug Burgau	<input type="checkbox"/>	24.02.20
Fasching im LHZ	<input type="checkbox"/>	25.02.20

## Osterferien

Aqua Mundo Allgäu	<input type="checkbox"/>	06.04.20
Osterwerkstatt	<input type="checkbox"/>	07.04.20
Kreativtag	<input type="checkbox"/>	08.04.20
AOK-Ernährungswerkstatt	<input type="checkbox"/>	09.04.20

## Pfingstferien

Pony Camp	<input type="checkbox"/>	03.06.20
-----------	--------------------------	----------

# A ldefo ula Fe ie a ge ote

für (Name, Vorname).....

## Sommerferien

Wackelwald am Federsee	<input type="checkbox"/>	27.07.20
Schwimmtag	<input type="checkbox"/>	28.07.20
Naturtheater Heidenheim	<input type="checkbox"/>	29.07.20
Sommerzeit ist Eiszeit	<input type="checkbox"/>	30.07.20
Der Blautopf in Blaubeuren	<input type="checkbox"/>	31.07.20
Spieltag	<input type="checkbox"/>	03.08.20
Bobbahn und Kletterpark Erpfingen	<input type="checkbox"/>	04.08.20
Waldtag	<input type="checkbox"/>	05.08.20
Sporttag	<input type="checkbox"/>	06.08.20
Grilltag im LHZ	<input type="checkbox"/>	07.08.20

Legoland	<input type="checkbox"/>	10.08.20
Bauernhof Museum	<input type="checkbox"/>	11.08.20
Archäopark Vogelherd	<input type="checkbox"/>	12.08.20
Picknick	<input type="checkbox"/>	13.08.20
Übernachten im Heuhotel	<input type="checkbox"/>	18.08.20- 19.08.20

## Herbstferien

Halloween- Party	<input type="checkbox"/>	31.10.20
Pizzatag	<input type="checkbox"/>	02.11.20
Erwin-Hymer- Museum	<input type="checkbox"/>	03.11.20
Basteln im Herbst	<input type="checkbox"/>	04.11.20
Kinobesuch	<input type="checkbox"/>	05.11.20
Laternenumzug	<input type="checkbox"/>	06.11.20

# Aeldefo ula Feizeite :

Name, Vorname: .....

Anschrift: .....

Telefon und Mail: .....

Geburtsdatum: ..... Pflegekasse: .....

Pflegegrad: keiner

Abrechnung Betreuungs- bzw. Pflegekosten:

über **Ve hi de u gpflege §** **SGBXI:** Ja  Nei

über **E tlastu gleistu ge §** **SGBXI:** Ja  Nei

Ich bin damit einverstanden, dass während des Freizeitangebots entstandene Fotos für die Öffentlichkeitsarbeit der Lebenshilfe Donau-Iller (Flyer, Internet, Zeitung o.ä.) genutzt werden dürfen.

Ja  Nei

Diese erhobenen personenbezogenen Daten dienen allein zum Zwecke der Planung, Durchführung und Abrechnung der einzelnen Maßnahmen und sind deshalb notwendig und erforderlich.

Mit Ihrer Unterschrift unter die Anmeldung kommt eine vertragliche Vereinbarung zustande (Art.6 DS-GVO Ziffer b).

Diese wird mit der Anmeldebestätigung unsererseits bestätigt.

Sie haben das Recht Ihre Einwilligung zur Speicherung und Verarbeitung Ihrer personenbezogenen Daten zu widerrufen.

.....

Datum

.....

Unterschrift Teilnehmer/in, bzw. Sorgeberechtigte

Kroatien 0 . . — . .

Mallorca 0 . . — . .

## Sommerferien

### P i k n i c k



<http://www.mindelstrand.de/images/>

Wir packen unseren  
Picknickkorb und  
Picknickdecken und  
machen einen Ausflug  
zum Offinger  
Mindelstrand.

### Wa ?



Donnerstag, 13. August 2020  
von 9 Uhr bis 16 Uhr  
(andere Betreuungszeiten nach Absprache  
möglich)

### Wb?



Treffpunkt  
Lebenshilfe-Zentrum Günzburg

### Leitu g



Roswitha und Nico Hempe  
und ehrenamtliche Mitarbeiter / innen  
der OBA

### Preis



10 Euro  
Fahrt, Essen und Getränke

## Sommerferien

### Ü e a hte i Heuhotel



[www.schwarzfelder-hof.de](http://www.schwarzfelder-hof.de)

Wir übernachten im Heuhotel. Das duftende Heu ist schön weich und warm.

Wir reiten auf Ponys und helfen bei der Tierfütterung.  
Am Abend grillen wir.

**Wa ?**



Dienstag 18. August bis  
Mittwoch 19. August 2020

**Wb?**



Treffpunkt Lebenshilfe-Zentrum  
Günzburg  
Schwarzfelder Hof, Leipheim

**Leitu g**



Nadine Schurr und  
weitere Mitarbeiter / innen

**Preis**



35 Euro  
Fahrt, Übernachtung  
und Frühstück



## Halloween Party



Gruselig verkleidet  
feiern wir eine  
Halloween Party.

[www.google.com/imagesfree](http://www.google.com/imagesfree)

### Wann?



Samstag, 31. Oktober 2020  
von 16 Uhr bis 20 Uhr  
(andere Betreuungszeiten nach Absprache möglich)

### Wo?



Lebenshilfe-Zentrum Günzburg

### Leitung



Roswitha Hempe  
weitere Mitarbeiter / innen

### Preis



5 Euro  
Essen und Getränke

## Herbstferien

### Pizzatag



Wir backen gemeinsam  
Pizza.

**Wa ?**



Montag, 2. November 2020  
von 9 Uhr bis 16 Uhr  
(andere Betreuungszeiten nach Absprache  
möglich)

**Wb?**



Lebenshilfe-Zentrum Günzburg

**Leitu g**



Roswitha Hempe  
weitere Mitarbeiter / innen

**Preis**



7 Euro  
Essen und Getränke

## E i -Hy e -Museum



<https://www.erwin-hymer-museum.de/>

Die ganze Welt des mobilen Reisens!

Wir besuchen das Erwin- Hymer- Museum. Ein zusätzliches Programm rund ums Reisen erwartet uns.

**Wa ?**



Dienstag, 3. November 2020  
von 9 Uhr bis 16 Uhr  
(andere Betreuungszeiten nach Absprache möglich)

**Wb?**



Treffpunkt  
Lebenshilfe-Zentrum Günzburg

**Leitu g**



Roswitha Hempe  
weitere Mitarbeiter / innen

**Preis**



30 Euro  
Fahrt, Eintritt, Essen und Getränke

## Herbstferien

### Bastel i Herbst



<https://momsfavoritesandmore.de/>

Kreative und einzigartige Kunstwerke und Deko rund um das Thema Herbst werden angefertigt.

Außerdem kochen wir gemeinsam ein leckeres Mittagessen.

**Wa ?**



Mittwoch, 4. November 2020

von 9 Uhr bis 16 Uhr

(andere Betreuungszeiten nach Absprache möglich)

**Wb?**



Lebenshilfe-Zentrum Günzburg

**Leitu g**



Roswitha Hempe

weitere Mitarbeiter / innen

**Preis**



7 Euro

Bastelmaterial, Essen und Getränke

## Herbstferien

### Ki o esu h



Wir gehen ins Kino!

<https://cdn.xl.thumbs.canstockphoto.at/>

### Wa ?



Donnerstag, 5. November 2020  
von 11 Uhr bis 17 Uhr  
(andere Betreuungszeiten nach Absprache  
möglich)

### Wb?



Treffpunkt  
Lebenshilfe-Zentrum Günzburg

### Leitu g



Roswitha Hempe  
weitere Mitarbeiter / innen

### Preis



10 Euro  
Fahrt, Eintritt, Popcorn und Getränk

## Herbstferien

### Laternenumzug



[www.herrmannsdorfer.de](http://www.herrmannsdorfer.de)

Wir basteln Laternen und machen anschließend einen kleinen Laternenumzug in der Umgebung.

Es gibt Kinderpunsch und Leberkäs-Semmel.

### Wann?



Freitag, 6. November 2020

von 16 bis 20.30 Uhr

(andere Betreuungszeiten nach Absprache möglich)

### Wo?



Lebenshilfe-Zentrum Günzburg

### Leitung



Roswitha Hempe

weitere Mitarbeiter / innen

### Preis



8 Euro

Bastelmaterial, Essen und Getränke

## K o a t e



Liebe Interessenten,

wir wollen in den Pfingstferien 2020 einen Urlaub in einem gemütlichen Ferienhaus in der Nähe der Hafenstadt Umag anbieten. Wir baden im 30 m<sup>2</sup> großen privaten Pool im Garten, machen Ausflüge ans Meer und in kleine Städte.

Wir verpflegen uns selbst.

**Wa** : Sonntag 31.05.2020 bis Donnerstag 11.06.2020  
(12 Tage)

**Wa** : Ferienhaus in Kaldanija, Istrien  
(ca. 9 km von der Stadt Umag entfernt)

**Leitu g** : Roswitha Hempe, Diana Riede, Lauri Ballan  
und noch 1 weitere Begleitperson

**P eis** : Unterkunft, Vollverpflegung und Fahrt: , Euro  
Betreuung über Pflegekasse (Verhinderungspflege/  
Entlastungsbetrag: 84,- Euro pro Tag)

Bei Interesse bitten wir um eine schnelle Anmeldung.

Die Teilnehmeranzahl ist auf 8 Teilnehmer/innen begrenzt.  
Das Angebot ist leider nicht für die Rollstuhlfahrer geeignet.

## Freizeiten

### Mallorca



Liebe Interessenten,

wir freuen uns, Euch/Ihnen für die Sommerferien 2020 eine ganz besondere Reise anbieten zu können. Die Peter Maffay Stiftung ermöglicht uns einen einmaligen Aufenthalt auf der Finca Ca'n Llompart bei Pollença.

**Wann** : Montag, 17.08.2020 bis Donnerstag, 27.08.2020

**Wo** Mallorca, Finca Ca'n Llompart bei Pollença

**Leitung** Roswitha Hempe, Lauri Ballan, Nico Hempe

**Preis** 450 Euro  
Betreuung über Pflegekasse (Verhinderungspflege/  
Entlastungsbetrag: 84,- Euro pro Tag)

Bei Interesse bitten wir um eine schnelle Anmeldung.

Die Teilnehmeranzahl ist auf 9 Teilnehmer/innen begrenzt.  
Das Angebot ist leider nicht für die Rollstuhlfahrer geeignet.



## Allgemeines

### Allgemeines

#### Kostenaufstellung

Jedes Ferienangebot und jede Freizeit wird einzeln kalkuliert.

Der angegebene Preis für Eintritt, Teilnahmegebühren und Verpflegung ist der Grundpreis, ohne Betreuungskosten.

#### Betreuungskosten :

Teilnehmer mit Pflegegrad: 12 Euro/Std

Teilnehmer ohne Pflegegrad: 4 Euro/Std

#### Mehrtägige Freizeiturlaub :

mit Pflegegrad 1-3: 84 Euro/Tag

mit Pflegegrad 4+5: 136 Euro/Tag

ohne Pflegegrad: 40 Euro/Tag

#### Mehrtägige Freizeit Auslands :

mit Pflegegrad 1-3: 84 Euro/Tag

mit Pflegegrad 4+5: 136 Euro/Tag

ohne Pflegegrad: 55 Euro/Tag

Bei notwendiger 1:1 Betreuung werden die Kosten individuell berechnet.

## Allgemeines

Falls eine Abrechnung über die Pflegekasse **ih** möglich ist, müssen wir Ihnen die Pflege-/Betreuungskosten in Rechnung stellen (z.B. Verhinderungspflege erschöpft, Leben in betreuten Wohnformen oder andere Gründe).

### **Verhinderungspflege**

Dieser Anspruch besteht erst ab Pflegegrad 2.

Die Pflegekassen stellen für Zeiten, in denen der/ die Pflegebedürftige nicht von seiner/ ihrer gewohnten Pflegeperson betreut wird, einen Betrag von 1612 Euro pro Jahr zur Verfügung (§ 39 Pflegeversicherungsgesetz).

Es können zusätzlich 50 % des Anspruchs auf Kurzzeitpflege (ebenfalls 1612 Euro) auf die Verhinderungspflege übertragen werden.

Das geht nur, wenn die Kurzzeitpflege nicht in Anspruch genommen wird.

Es stehen dann insgesamt 2418 Euro für die Verhinderungspflege zur Verfügung.

Bei der Antragstellung sind wir gerne behilflich.

## Allgemeines

### **Entlastungsbeitrag**

Alle Menschen mit Behinderungen mit einem Pflegegrad haben Anspruch auf den Entlastungsbetrag (§ 45 a-d Pflegeversicherungsgesetz).

Er beträgt 125 € im Monat.

Der Betrag kann von Monat zu Monat angesammelt werden.

Eine Übertragung des nicht verbrauchten Betrags ist bis zum Juni des Folgejahres möglich.

### **Eine Auszahlung des Entlastungsbeitrags ist möglich**

Falls der Entlastungsbetrag nicht ausreicht, besteht die Möglichkeit Pflegegeld in Sachleistungen umzuwandeln. Es können bis zu 40% des Pflegegelds in Sachleistungen umgewandelt werden.

Diese Sachleistungen können dann zusätzlich als Entlastungsbetrag eingesetzt werden. Auf der anderen Seite erhalten Sie dann weniger Pflegegeld.

Sie sollten daher die Pflegeleistungen, die während der Maßnahmen durch unser Personal erbracht werden, über die Pflegekasse abrechnen.

## **Leistungen der Sozialhilfeträger**

Für die Angebote der Teilhabe am Leben in der Gemeinschaft besteht auch die Möglichkeit, einen Antrag beim zuständigen Sozialhilfeträger zu stellen. (Leistungen der Teilhabe im Rahmen der Eingliederungshilfe nach § 4f sowie § 76 und § 78 SGB IX, Bundesteilhabegesetz).

Die Gewährung dieser Leistung ist einkommens- und vermögensabhängig.

Mit Inkrafttreten des Bundesteilhabegesetzes haben sich die Einkommens- und Vermögensgrenzen erhöht.

## Allgemeines

### Zus hüsse

Teilnehmer/innen aus Bayern können einen Antrag auf Übernahme der Fahrtkosten beim Bezirk Schwaben stellen.

Dazu müssen bestimmte Voraussetzungen erfüllt sein: Grad der Behinderung 100 % und Merkzeichen aG, G oder H.

Die Gewährung dieser Leistung ist einkommens- und vermögensabhängig.

Antragsunterlagen erhalten Sie beim:

Bezirk Schwaben

Hafnerberg 10,

86152 Augsburg

Telefon: 0821/ 3101-344.

Wir beraten Sie gerne bei der Antragstellung.

Bei **f a zielle Notlage** können Sie sich mit uns in Verbindung setzen.

Es besteht die Möglichkeit, einen Zuschuss bei der **St f u g „Ka tei de Not“** zu beantragen.

## **Wichtiges Info**

Bitte bringen Sie zu allen Veranstaltungen Ihren Schwerbehindertenausweis mit!

Sollten Ausflüge mit dem Zug stattfinden, denken Sie bitte auch an Ihre Wertmarke, ansonsten tragen Sie die Kosten für die Zugfahrt selbst.

## **Abmeldung/ Storno**

Es kann vorkommen, dass ein Angebot aufgrund schlechten Wetters, zu wenig Anmeldungen oder aus personellen Gründen abgesagt werden muss.

Sollte dieser Fall eintreffen, informieren wir Sie rechtzeitig.

Nach Eingang der Anmeldungen erhalten Sie von uns die Bestätigung der Teilnahme oder eine Absage.

Sollten Sie aus gesundheitlichen oder anderen Gründen am gebuchten Angebot nicht teilnehmen können, bitten wir Sie um eine rechtzeitige Abmeldung.

Die entstandenen Kosten, zum Beispiel Eintrittskarten oder Stornogebühren müssen wir Ihnen in Rechnung stellen.

## **Versicherunghaftung**

Die Teilnehmerinnen und Teilnehmer sind, wenn sie unsere Einrichtungen besuchen, über unsere Gruppenhaftpflichtversicherung versichert.

Teilnehmer/innen, die nicht in unseren Einrichtungen betreut werden, müssen sich um ihren Versicherungsschutz selbst kümmern.

Bei Freizeiten ins Ausland schließt die Lebenshilfe für die Teilnehmer/innen und Betreuer/innen eine Auslandsreisekrankenversicherung ab.

Unfallversicherungsschutz über die Lebenshilfe besteht nicht.

Auch das Reisegepäck ist nicht über die Lebenshilfe versichert.

Die Lebenshilfe haftet nicht für Schäden, an denen sie nicht schuld ist.

## **Fa ilie e tlaste de Die st FeD**

Der Familienentlastende Dienst der Lebenshilfe gehört ebenfalls zu der Offenen Behinderten Arbeit. Immer wieder melden sich Eltern und Angehörige, die eine Entlastung bei der Betreuung ihres/ ihrer Angehörigen mit Behinderungen benötigen. Wir versuchen dann geeignete Mitarbeiter/innen für die stundenweise Betreuung zu vermitteln. Gerne können Sie sich bei Bedarf mit uns in Verbindung setzen.

## **Be atu g**

Die Mitarbeiter/innen der Offenen Behindertenarbeit bieten

- Beratung zu Fragen der Beantragung und Finanzierung von Leistungen der Teilhabe am Leben in der Gemeinschaft
- zu Möglichkeiten der Familienentlastung,
- zur Kranken- und Pflegeversicherung und
- Unterstützung bei sozialrechtlichen Fragen

Ratsuchende werden bei Bedarf an andere geeignete Hilfsangebote weitervermittelt.



Freizeitgruppen

## **F**eizeitg**u**ppe

Wir bieten verschiedene Gruppen für unterschiedliche Altersklassen an.

Die Gruppen sind grundsätzlich inklusiv. Das bedeutet, dass auch Geschwisterkinder und alle anderen Interessenten mit und ohne Handicap daran teilnehmen können.

Das Programm der einzelnen Gruppen ist sehr vielfältig und auf Wünsche und Bedürfnisse unserer Teilnehmer/innen abgestimmt.

Wir unternehmen Ausflüge, fahren zu einem Zoo und entdecken Bauernhöfe.

Auch Theater- und Kinobesuche, Tanzkurse, Weihnachtsmarkt und vieles mehr stehen auf dem Programm.

Kegeln, Schwimmen, Basteln und Spielen, Malen, Kochen und Backen runden das Angebot ab.

## **I tegat eSpiel - u dLe guppe**

Mit diesem Angebot sprechen wir Familien mit Kindern im Alter zwischen 2 - 7 Jahren an. Wir bereiten nicht nur den Kindern eine schöne Zeit, sondern schenken den Eltern eine damit eine kleine Auszeit am Wochenende.

Unsere Aktivitäten sind vielseitig. Wir verkleiden uns mit fantasiereichen Märchenkostümen und bauen Schlösser aus großen Kartons, oder wir besuchen ein Pony-Camp und reiten ausgelassen an der frischen Luft. Es wird jedes Mal gemeinsam gekocht oder gebacken, gegessen und gelacht. Den Garten des Lebenshilfe-Zentrums mit Spielgeräten nutzen wir für spontane und wetterabhängige Aktionen: z.B. toben, grillen, picknicken, im Planschbecken baden.

**Alte :** ca. 2 Jahre bis ca. 7 Jahre

**Te i e :** Einmal im Monat an einem Samstag  
9 Uhr bis 16 Uhr

**The e :** Ausflüge, Märchentage, basteln

**Koste :** Ohne Pflegegrad: 15 Euro / Termin  
Mit Pflegegrad: 12 Euro / Std  
direkte Abrechnung mit der  
Pflegekasse nach Stunden

## Freizeitgruppen

### **Ki de g u p p e**

Die Kinder zwischen 7 und ca. 14 Jahren treffen sich einmal im Monat samstags von 9.30 Uhr bis 16 Uhr in den Räumlichkeiten des Lebenshilfe-Zentrums in Günzburg zu gemeinsamen Freizeitaktivitäten: z.B. basteln, spielen, backen, etc. Es werden auch gemeinsam weitere Aktivitäten geplant und durchgeführt, z.B. Ausflüge, Theaterbesuche und vieles mehr.

**Alte :** ca. 7 Jahre bis ca. 14 Jahre

**Te i e :** Einmal im Monat an einem Samstag  
9:30 Uhr bis 16:00 Uhr

**The e :** Ausflüge, Märchentage, basteln und spielen, backen...

**Koste :** Ohne Pflegegrad: 15 Euro /Tag  
Mit Pflegegrad: 12 Euro/ Std  
direkte Abrechnung mit der  
Pflegekasse möglich

## Freizeitgruppen

### **Jugendgruppe**

Das Angebot richtet sich an Jugendliche ab 17 Jahren und junge Erwachsene.

Die Gruppe trifft sich in der Regel zweimal im Monat, freitags von 19 Uhr bis 21.30 Uhr. Auch hier wird in entspannter Atmosphäre fleißig an Kostümen und Accessoires für gelungene Feste gebastelt.

Das ganze Jahr durch ist unser Freizeitprogramm mit abwechslungsreichen Angeboten und Emotionen gefüllt.

**Alter:** ab ca. 17 Jahre

**Termin:** Zweimal im Monat freitags

**Themen:** Ausflüge, Basteln und Spielen,  
Backen, Kochen...

**Kosten:** Ohne Pflegegrad: 15 Euro / Monat  
Mit Pflegegrad: 12 Euro / Std  
direkte Abrechnung mit der  
Pflegekasse nach Stunden

## **Teeiegruppe**

Unsere Jugendliche im Alter zwischen 14 und 17 Jahren treffen sich einmal im Monat samstags. Es wird gemeinsam gekocht, gegessen und gechillt. Außerdem lassen wir unserer Kreativität freien Lauf: wir basteln für den Weihnachtsmarkt in Bubesheim, fertigen Kostüme für Fasching an. Gut vorbereitet und verkleidet feiern wir auch große Feste: Herbstball, Halloween, Weihnachten, Fasching.

**Alte :** ca. 14 Jahre bis ca. 17 Jahre

**Teie :** Zweimal im Monat  
freitags oder samstags

**Thee :** Ausflüge, Märchentage, Basteln und Spielen, Backen...

**Koste :** Ohne Pflegegrad: 15 Euro/Monat  
Mit Pflegegrad: 12 Euro/Std  
direkte Abrechnung mit der  
Pflegekasse nach Stunden

**Vogelmarkt - Termine**

**Kinderalltag**

25.01.2020

**Kötze Fastnachtzug**

16.02.2020 13.33 Uhr

**Faschingsalltagshilfe Do. alle in Bürgerhaus**

21.02.2020 ab 19 Uhr

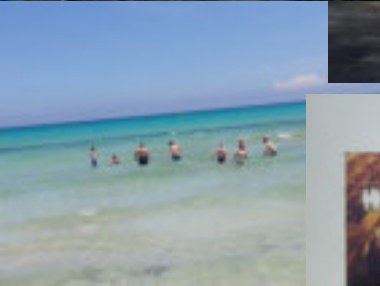
**Kutschfahrt auf der Bode**

26.09.2020

**Weihnachtsmarkt Büschel**

12.12.-13.12.2020

Im Laufe des Jahres kommen einige Termine hinzu. Aktuelle Informationen zu den Veranstaltungen erhalten Sie von uns.



**Kinderkochen**



**Vielen Dank für Eure Mithilfe!!!** *Hörig*



Bilderrückblick 2018/2019

Die Lebenshilfe Donau-Iller verfügt über die Bildrechte.



Lebenshilfe Donau-Iller e.V.

Lebenshilfe Donau-Iller e.V.  
Adolph-Kolping-Straße 1  
89312 Günzburg

Sie haben Fragen? Sie möchten sich ehrenamtlich engagieren?

Sie können uns mit einer Spende unterstützen?

Sie erreichen uns unter        -        -        .

Besuchen Sie uns gerne unter        **.le e shilfe-do auille .de**  
oder auf **Fa e ook**.